

## নির্বাহী প্রকৌশলীর দপ্তর

বন্যা পূর্বাভাস ও সতর্কীকরণ কেন্দ্র  
বাংলাদেশ পানি উন্নয়ন বোর্ড  
পানি ভবন, লেভেল: ২, ব্লক: জি, ৭২ গ্রীন রোড, ঢাকা-১২১৫  
ফোন: ৮৮-০২-২২২২-৩০০৭০ ফ্যাক্স: ৮৮-০২-৯৫৫৭৩৮৬  
ই-মেইল: [ffwcbwdb@gmail.com](mailto:ffwcbwdb@gmail.com) ; [ffwc05@yahoo.com](mailto:ffwc05@yahoo.com)  
ওয়েবসাইট: [www.ffwc.gov.bd](http://www.ffwc.gov.bd)



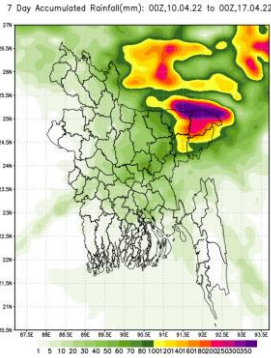
## Office of The Executive Engineer

Flood Forecasting and Warning Centre  
Bangladesh Water Development Board  
Pani Bhaban (Level: 2, Block: G), 72 Green Road, Dhaka 1215  
Phone : 88-02-2222-30070; Fax: 88-02-9557386  
E-mail: [ffwcbwdb@gmail.com](mailto:ffwcbwdb@gmail.com) ; [ffwc05@yahoo.com](mailto:ffwc05@yahoo.com)  
Website: [www.ffwc.gov.bd](http://www.ffwc.gov.bd)

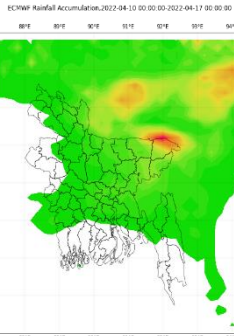
### বৃষ্টিপাত ও আকস্মিক বন্যা সম্পর্কিত বিশেষ প্রতিবেদন (১০ এপ্রিল হতে ১৭এপ্রিল, ২০২২)

বাংলাদেশ আবহাওয়া অধিদপ্তর এবং অন্যান্য বৈশ্বিক আবহাওয়া সংস্থাসমূহ থেকে প্রাপ্ত বৃষ্টিপাতের পূর্বাভাস অনুযায়ী, বাংলাদেশের উত্তর ও উত্তর-পূর্বাঞ্চলে চলতি সপ্তাহে স্বাভাবিক থেকে বেশী বৃষ্টিপাতের সম্ভাবনা রয়েছে। ১০ এপ্রিল হতে ১৭ই এপ্রিল পর্যন্ত উত্তর ও উত্তর-পূর্বাঞ্চল এবং তৎসংলগ্ন ভারতের আসাম (বেরাক অববাহিকা) এবং মেঘালয় প্রদেশের স্থান সমূহে ভারি বৃষ্টিপাতের সম্ভাবনা রয়েছে। এমতাবস্থায়, ১০ এপ্রিল হতে ১৭ই এপ্রিল নাগাদ বৃষ্টিপাতের ফলে উত্তর ও উত্তর-পূর্বাঞ্চলের সুরমা, কুশিয়ারা, যদুকাটা, লুভাছড়া, সারিগোয়াইন, ধলাগাং, পিয়াইন, ঝালুখালি, সোমেশ্বরী, ভুগাই-কংস, ধনু-বাউলাই নদ-নদী সমূহের পানি সমতল বৃদ্ধি পেয়ে কতিপয় পয়েন্টে বিপদসীমা অতিক্রম করতে পারে। এর ফলে এই সময়কালের শেষার্ধে সিলেট, সুনামগঞ্জ ও নেত্রকোণা জেলার কতিপয় স্থানে আকস্মিক বন্যা পরিস্থিতি সৃষ্টি হবার সম্ভাবনা রয়েছে।

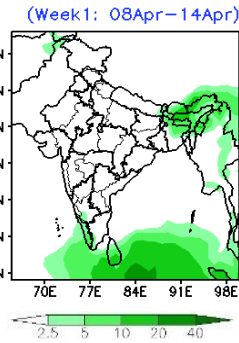
বাংলাদেশ আবহাওয়া  
অধিদপ্তরের ক্রমপুঞ্জিত  
বৃষ্টিপাত পূর্বাভাস



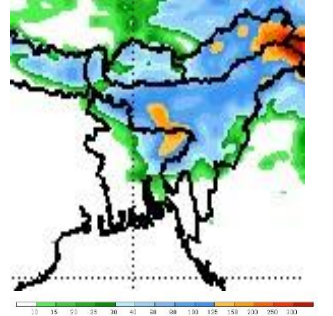
ইসিএমডাব্লিউএফ এর  
ক্রমপুঞ্জিত বৃষ্টিপাত  
পূর্বাভাস



ভারত আবহাওয়া অধিদপ্তরের  
ক্রমপুঞ্জিত বৃষ্টিপাত  
পূর্বাভাস



NOAA এর ক্রমপুঞ্জিত বৃষ্টিপাত  
পূর্বাভাস (১০ এপ্রিল হতে  
১৭এপ্রিল)



*Arifur*

নির্বাহী প্রকৌশলী  
বন্যা পূর্বাভাস ও সতর্কীকরণ কেন্দ্র  
বাপাউবো, ঢাকা